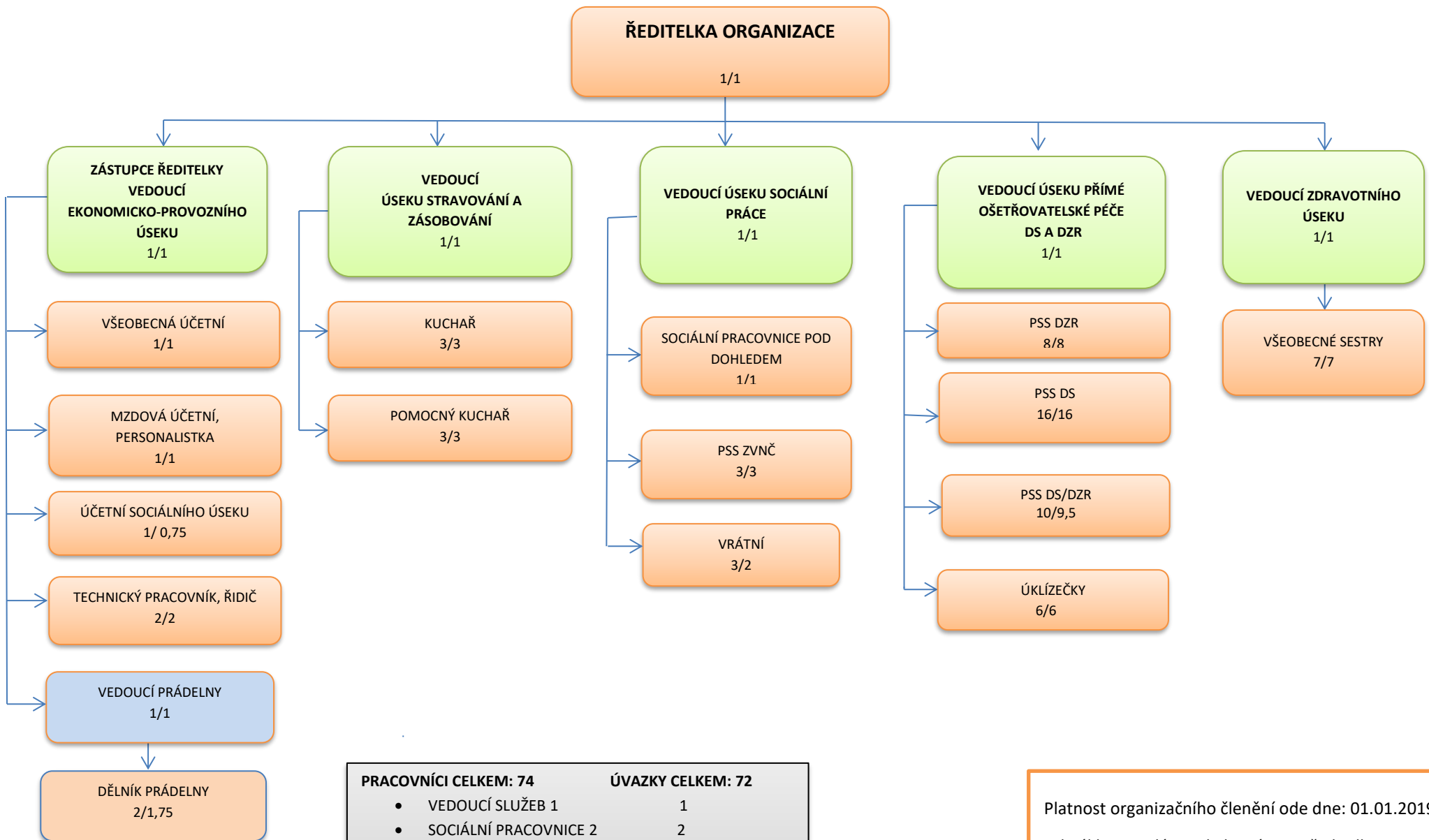


ORGANIZAČNÍ ČLENĚNÍ DOMOV DŮCHODCŮ JABLONECKÉ PASEKY, PŘÍSPĚVKOVÁ ORGANIZACE



PRACOVNÍCI CELKEM: 74	ÚVAZKY CELKEM: 72
• VEDOUcí SLUŽEB 1	1
• SOCIÁLNÍ PRACOVNICE 2	2
• PSS 34	33,5
• PSS ZVNČ 3	3
• VŠEOBECNÉ SESTRY 8	8
• THP 26	24,5

Platnost organizačního členění ode dne: 01.01.2019
Schválila: Bc. Klára Tekelyová, DiS., ředitelka organizace