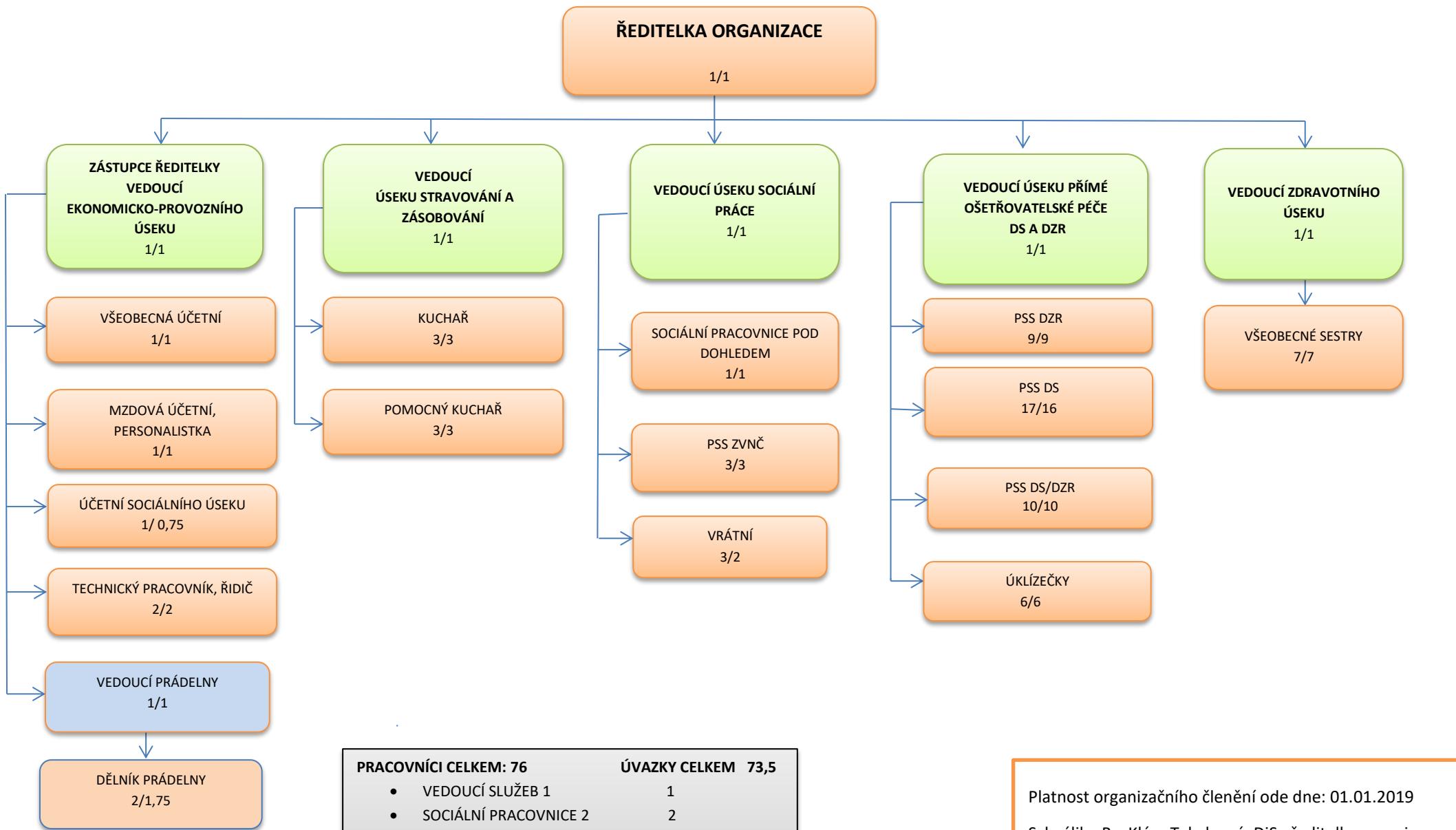


ORGANIZAČNÍ ČLENĚNÍ DOMOV DŮCHODCŮ JABLONECKÉ PASEKY, PŘÍSPĚVKOVÁ ORGANIZACE



PRACOVNÍCI CELKEM: 76	ÚVAZKY CELKEM 73,5
• VEDOUČÍ SLUŽEB 1	1
• SOCIÁLNÍ PRACOVNICE 2	2
• PSS 36	35
• PSS ZVNČ 3	3
• VŠEOBECNÉ SESTRY 8	8
• THP 26	24,5

Platnost organizačního členění ode dne: 01.01.2019
Schválila: Bc. Klára Tekelyová, DiS., ředitelka organizace