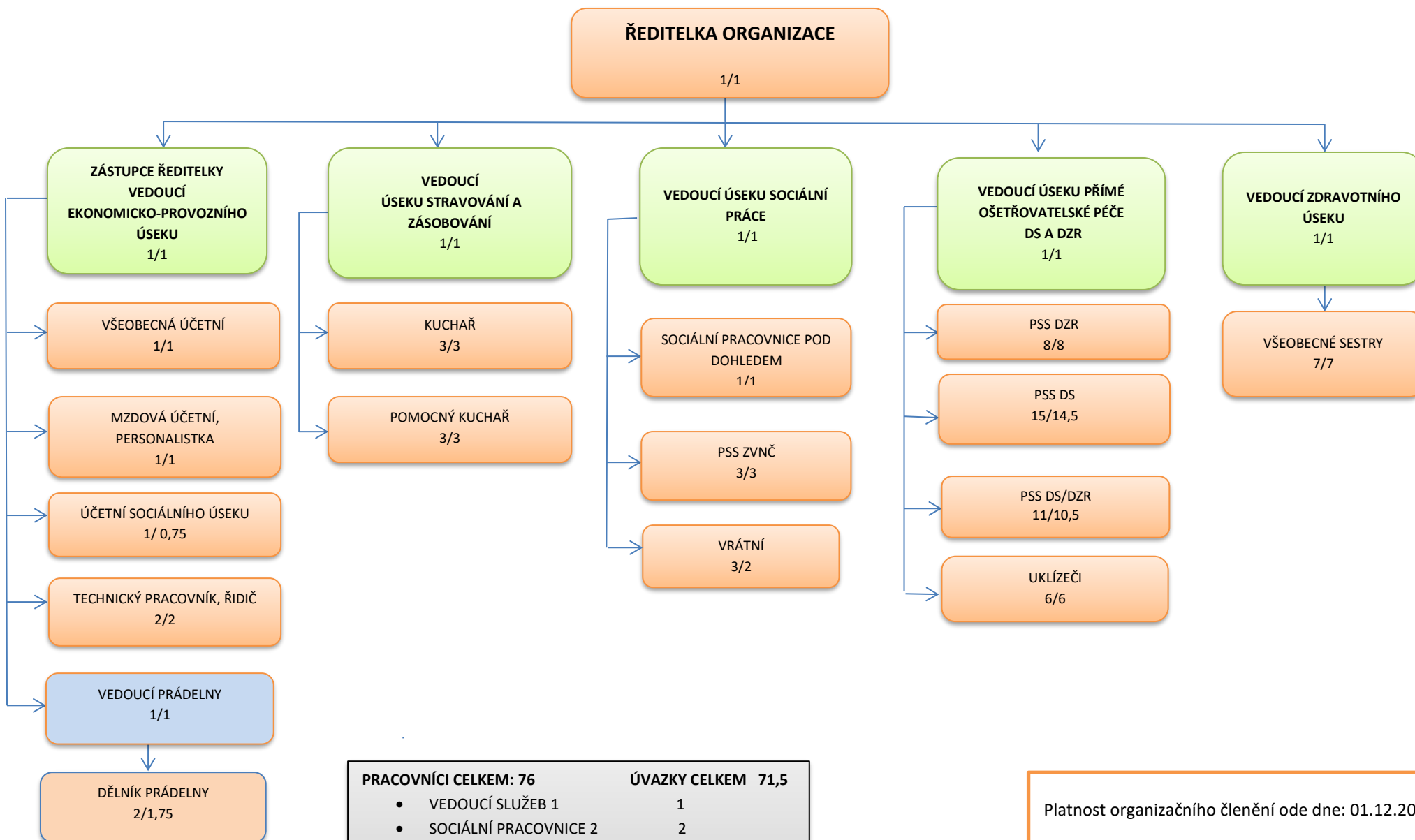


ORGANIZAČNÍ ČLENĚNÍ DOMOV DŮCHODCŮ JABLONECKÉ PASEKY, PŘÍSPĚVKOVÁ ORGANIZACE



PRACOVNÍCI CELKEM: 76	ÚVASKY CELKEM 71,5
• VEDOUČÍ SLUŽEB 1	1
• SOCIÁLNÍ PRACOVNICE 2	2
• PSS 36	33
• PSS ZVNČ 3	3
• VŠEOBECNÉ SESTRY 8	8
• THP 26	25,5

Platnost organizačního členění ode dne: 01.12.2018
Schválila: Bc. Klára Tekelyová, DiS., ředitelka organizace